

## 朝日パリオ横浜蒔田1番館 201号室

**Data** 2LDK 面積 (壁芯) 55.08㎡

販売価格

1,890 万円(税込)

**Access** 横浜市営地下鉄ブルーライン「蒔田」駅 徒歩13分

### Outline

- 所在地/神奈川県横浜市磯子区滝頭1-6-53
- 構造/鉄筋コンクリート造陸屋根4階建2階部分
- 土地権利/所有権
- 築年月/1993年(平成5年)6月
- 総戸数/33戸(1番館16戸・2番館17戸)
- 壁芯面積/55.08㎡
- バルコニー面積/4.94㎡
- 管理会社/朝日管理株式会社
- 管理形態/全部委託・日勤
- 分譲会社/朝日建設株
- 施工会社/若築建設株
- 管理費/17,600円/月
- 修繕積立金/15,400円/月
- エレベーター/有
- オートロック/有
- 駐車場/無
- 駐輪場/空有(詳細はお問合せ下さい)300円/月
- バイク置き場/空無500円~1000円/月
- ペット飼育/不可(鳥・小魚類可)
- 現況/空室
- 引渡し/即可

### Point

- フルリノベーション済み物件
- オートロック有、防犯性の高いマンション
- 対面仕様の2LDK
- 安心の新耐震基準!
- 長期修繕計画あります!

### Life Information

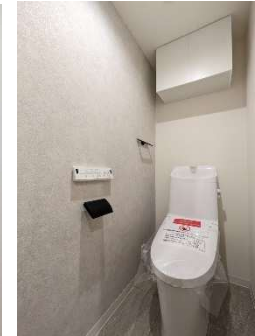
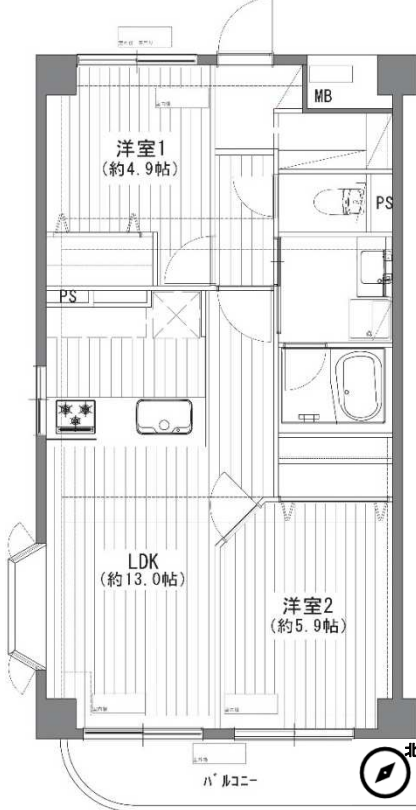
- 横浜市立岡村小学校...徒歩9分
- 横浜市立岡村中学校...徒歩20分
- セブンイレブン横浜岡村4丁目店...徒歩11分
- ファミリーマート横浜蒔田店...徒歩12分

### 【35年ローンお支払イメージ】

ローン返済

月々50,964円

※金利0.725%算出



### SALES POINT

#### 【フルリノベーション物件!】

室内フルリノベーション、設備すべて新規交換の為、新築とほぼ変わらない綺麗さです。目に見える場所だけでなく、給排水管等も新規交換しております!

#### 【お洒落なフロアタイル!】

キッチン部分の床をフロアタイルに! シックな色を使い、あったかい室内印象の中に高級感も共存したリビング仕様となっております!

#### 【角度を付けた洋室建具!】

洋室部分の入り口建具に角度を付けることでリビング部分の導線がしっかりと確保できます。併せて、小さなお子さんがいらっしゃるご家庭はキッチン部分から洋室の様子が見え、料理中でもお子様の様子を見守れる安心仕様となっております。

#### 【子育てに適した周辺環境!】

小学校が徒歩10分圏内にあり、公園も複数箇所ございます! 交通量も多くなく、安心して子育てができる環境が整っております!

お住まい後も安心!  
24時間緊急受け付けサービス付き

アフターサービス保証完備!

### Renovation

- 新規フローリング
- 専有部分内給排水管交換
- 建具、下足入れ交換
- キッチン交換(食洗器・浄水器)
- 浴室交換(浴室乾燥機・追炊)
- 洗面化粧台交換
- トイレ交換
- 洗濯防水パン・水栓交換
- クロス張替
- LED照明増設&交換
- 給湯器交換
- ハウスクリーニング
- ...etc

※司法書士は売主指定です。※図面及び記載のリノベーション内容と現況が異なる場合は現況を優先させていただきます。