

Renovation Mansion

西東京市芝久保町2丁目
戸建

Data 土地面積 82.65㎡ 建物面積 94.68㎡ 4LDK

販売価格 **4,190** 万円(税込)

Access 西武新宿線「花小金井」駅徒歩15分 同線「田無」駅徒歩19分

Outline

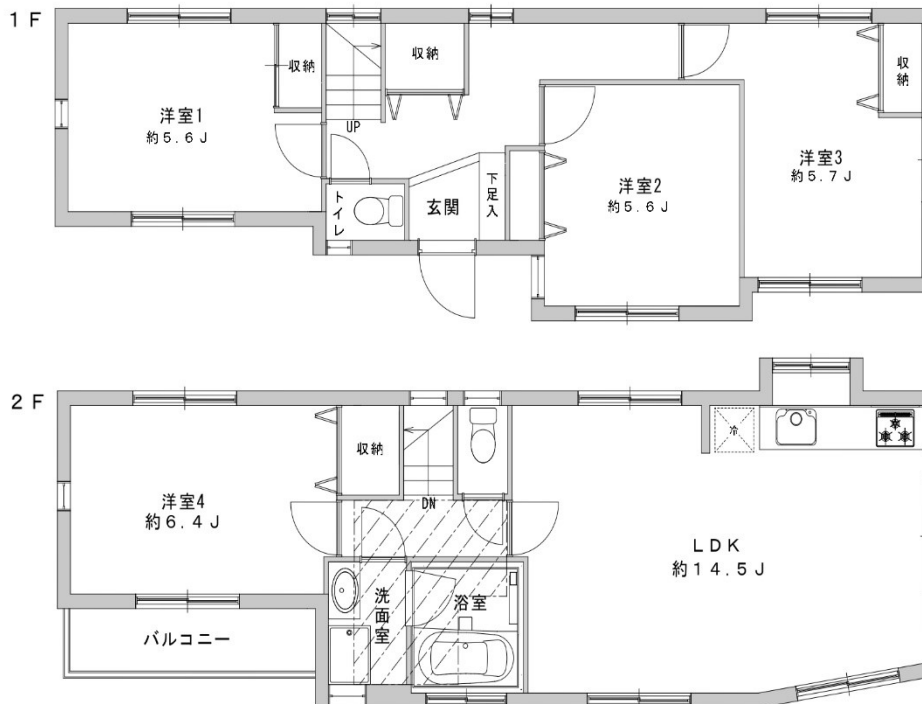
- 所在地/西東京市芝久保町2丁目15-13
- 構造/木造スレート葺2階建
- 土地権利/所有権
- 築年月/平成16年2月築
- 都市計画/市街化区域
- 用途地域/第1種中高層住居専用地域
- 建ぺい率/60%
- 容積率/200%
- 道路/西側6m公道に接道
- 建物面積/1階45.40㎡、2階49.28㎡
- 上下水道/有
- ガス/有 都市ガス
- 電気/有
- カースペース/1台有り
- 現況/内装工事中
- 引渡し/内装工事完了後

Point

- 新規フルリノベーション済み
- 閑静な住宅街に立地
- 収納豊富-屋根裏収納有り-
- 採光・通風良好
- 西武新宿駅までダイレクトアクセス可能
-通勤・通学に便利-

Life Infomation

- ミニストップ芝久保町店...徒歩6分
- マックスバリュ田無芝久保店...徒歩8分
- ビューフェア田無まかろん保育園...徒歩5分
- 芝久保小学校...徒歩5分
- 田無第1中学校...徒歩11分
- 南芝公園...徒歩1分



外観



屋根裏収納

アクセスマップ



<支払例> ※金利0.725%35年払いの場合

月々 **112,983** 円

Picture

※写真準備中

Renovation

- フローリング上貼り
- 建具、下足入れ交換
- キッチン交換 (浄水器、食洗機付き)
- 浴室交換 (追炊・浴室乾燥機)
- 洗面化粧台交換
- トイレ交換
- 洗濯防水パン水栓交換
- クロス張替
- LED照明増設、交換
- 給湯器交換
- ハウスクリーニング
- ...etc

令和3年9月中旬完工予定

※司法書士は売主指定です。※図面及び記載のリノベーション内容と現況が異なる場合は現況を優先させていただきます。



株式会社 **レフォルマ**

東京都新宿区西新宿7-7-29西新宿ビル8階

東京都知事(4)第81638号(公社)不動産保証協会会員

TEL 03-3366-3371

FAX 03-3366-3372

■担当/小俣【070-7544-9354】
Mail: t.omata@reforma.co.jp

不在の場合は河口【070-7596-4281】

■取引態様: 売主 ■手数料: 3% (税込)

内見の際はご担当者様の名刺を
FAXしてください。

中古マンション・戸建
買取致します!!

広告掲載可

貴社で写真撮影、写真掲載していただける
場合のみ可 (レインズ、ヤフー不動産
以外全て可) 承諾書をFAXください。