

上馬マンション

301

Data 1DK+1WIC 専有面積35.02㎡

販売価格 **2,990**万円(税込)

Access 東急田園都市線「駒沢大学」駅徒歩2分

Outline

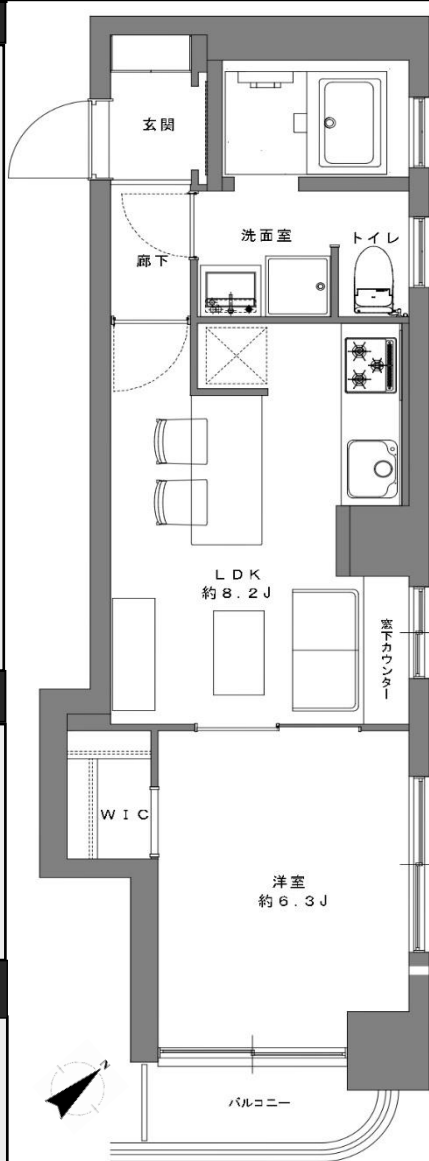
- 所在地/世田谷区上馬4-2-9
- 構造/鉄骨鉄筋コンクリート造13階建3階部分
- 土地権利/所有権
- 築年月/昭和45年11月
- 総戸数/161戸
- 登記簿面積/31.26㎡
- バルコニー面積/2.70㎡
- 管理費/7,200円/月
- 修繕積立金13,310円/月
- 組合預かり費300円/月
- 管理形態/全部委託・日勤
- 分譲会社/兼松江商(株)
- 施工会社/(株)長谷川工務店
- 管理会社/(株)サンビルド
- 駐車場/有 ※空き無し
- 駐輪場/有 ※空き無し
- バイク置場/有 空き無し
- トランクルーム/有・専用使用権付・使用料無償
- ペット飼育/可 ※小型犬、猫、小鳥可能
- エレベーター/有
- 現況/内装工事中 引渡し/内装工事後

Point

- スケルトンからのリノベーション済み
- 角部屋のため通風良好
- 耐震補強工事済み(平成29年7月)
- 専用使用権付トランクルーム有(使用料無償)
- 駅徒歩2分の好立地
- ペット飼育可能

Life Infomation

- オオゼキ野沢店…徒歩4分
- ファミリーマート駒沢大学西店…徒歩1分
- 世田谷上馬郵便局…徒歩1分
- トモズ駒沢駅前店…徒歩2分



外観



アクセスマップ



<支払例> ※金利0.725%35年払いの場合
月々 **80,625**円

スケルトンリノベーション済み

トランクルーム専用使用権付き
※使用料無償

耐震補強工事済み

夜間オートロック有り



※司法書士は売主指定です。 ※図面及び記載のリノベーション内容と現況が異なる場合は現況を優先させていただきます。

Picture ※弊社施工例



Renovation

- 新規フローリング
- 専有部分内給排水管更新
- 建具、下足入れ交換
- キッチン交換 (浄水器、食洗機付き)
- 浴室交換 (追炊・浴室乾燥機)
- 洗面化粧台交換
- トイレ交換
- 洗濯防水パン水栓交換
- クロス張替
- LED照明増設、交換
- 給湯器交換
- エコカラット貼り
- ハウスクリーニング

…etc

令和3年2月中旬完工

内見の際はご担当者様の名刺を
FAXしてください。

中古マンション・戸建
買取致します!!

広告掲載可

貴社で写真撮影、写真掲載していただける
場合のみ可 (レインズ、ヤフー不動産
以外全て可) 承諾書をFAXください。