

## エンゼルブレッサ藤沢善行

### 506

**Data** 3LDK 専有面積61.95㎡

販売価格 **2,398** 万円(税込)

**Access** 小田急江ノ島線「善行」駅徒歩16分 バス9分 バス停「善行坂北」徒歩4分

### Outline

- 所在地/神奈川県藤沢市善行坂2-1-19
- 構造/鉄筋コンクリート造陸屋根10階建5階部分
- 土地権利/所有権
- 築年月/平成14年3月築
- 総戸数/111戸
- バルコニー面積/11.56㎡ □ポーチ面積/3.46㎡
- 管理費/11,770円/月
- 修繕積立金/12,950円/月
- 管理形態/全部委託・日勤
- 分譲会社/㈱アゼル □施工会社/㈱アゼル
- 管理会社/㈱長谷工スマイルコミュニティ
- 駐車場/空有 使用料無料

- (車長5,050mm、幅1,850mm、高さ1,550mm、重量2,000kg)
- 駐輪場/空有 200円/月
- バイク置場/空有 500~1,000円/月
- ペット飼育/可※細則あり
- エレベーター/有 □現況/空室 □引渡し/残代金清算後

### Point

- 南向きにつき日当たり、通風良好
- LDK12.3帖 対面キッチン仕様
- LDに床暖房完備
- 駐車場専用使用権有り 使用料無料
- キッチンにディスポーザー ゴミの処理が簡単
- マンション内コミュニティスペースがあります

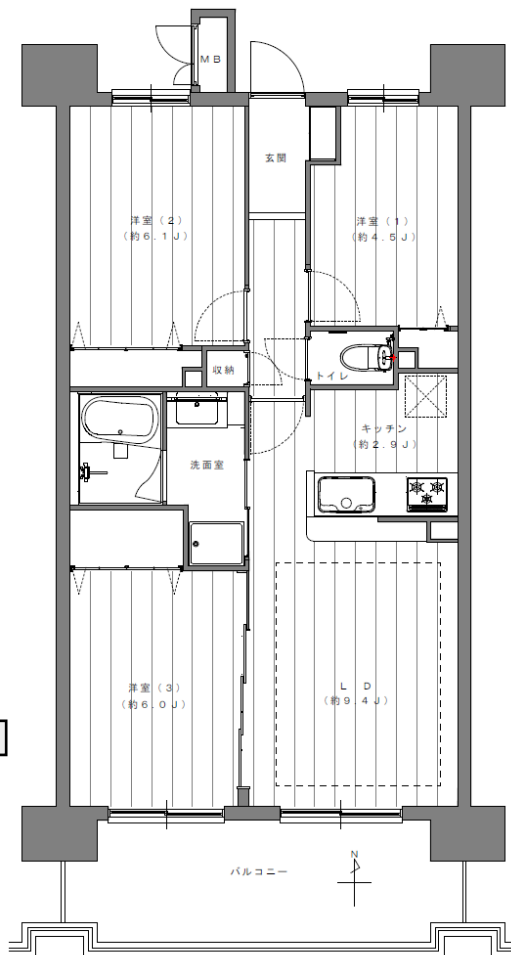
### Life Infomation

- FUJI善行店…徒歩8分
- ローソン藤沢大庭店…徒歩6分
- ローソン藤沢善行坂店…徒歩6分
- クリエイトSD藤沢善行店…徒歩11分
- 藤沢市立大越小学校…徒歩10分
- 藤沢市立善行中学校…徒歩18分

ずっと固定金利の安心  
【フラット35】適合物件



アクセスマップ



24時間緊急受付サービス付き  
購入後も安心

管理体制良好  
長期修繕計画案作成有り



### Renovation

- 新規フローリング
- 建具,玄関収納交換
- キッチン交換 (W2100) (浄水器、ディスポーザー、食洗機付き)
- 浴室交換 (1216・追炊・浴室乾燥機)
- 洗面台交換(W900)LED照明付き
- トイレ交換
- 洗濯防水パン交換
- クロス張替
- 照明交換、ダウンライト増設
- カーテンレール・レースカーテン設置
- ハウスクリーニング…etc

<支払例> ※金利0.725%35年払いの場合  
月々 64,662 円

### 既存住宅売買瑕疵保険加入可

税制優遇に利用可能です。

- ・すまい給付金・住宅ローン減税
- ・登録免許税・不動産取得税軽減



※司法書士は売主指定です。※図面及び記載のリノベーション内容と現況が異なる場合は現況を優先させていただきます。